

ECE à partir de la session 2023

Organisation des différents sujets et modalités

Type de sujet	A	B	C	D	E
	Contexte ou chapeau				
Partie A	Élaboration de la stratégie (oral)	Stratégie donnée			
	Mise en œuvre du protocole expérimental (technique)				
Partie B	Communication des résultats (écrit) Interprétation des résultats (écrit)				
		Élaboration d'une stratégie complémentaire (oral)	Test d'une représentation du réel (oral)	Reproductibilité des résultats (oral)	Généralisation du phénomène (oral)
	Conclusion finale (écrit)				

Curseur pour l'évaluation de la partie expérimentale

Niveau	Description	Points
Niveau A	Seul ou avec une aide mineure, le candidat obtient des résultats exploitables	9
Niveau B	Avec plus d'une aide mineure il obtient des résultats exploitables	6
Niveau C	Avec une aide majeure il obtient des résultats exploitables	3
Niveau D	Malgré toutes les aides apportées il n'obtient pas de résultats exploitables. <i>Un document de secours est indispensable</i>	0

Curseur pour l'évaluation de la partie communication et interprétation

Description des critères	Niveau	Points
On attend du candidat qu'il présente une production : <ul style="list-style-type: none"> • Techniquement correcte (soignée, lisible, appropriée, ...). • Bien renseignée (informations complètes et exactes). • Pertinente : elle met clairement en évidence comment l'information (ou les informations apportée(s) par l'activité pratique permet (permettent) d'apporter un ou des élément (s) de réponse au problème initialement posé. 	Niveau A : 3 critères	5
	Niveau B : 2 des 3 critères	3
	Niveau C : 1 des 3 critères	1
	Niveau D : rien à valoriser	0

Curseur pour l'évaluation de l'étape spécifique :

Niveau	Sujets : Elaboration de la stratégie ; Validation d'un modèle ; Validation des résultats ; Généralisation du phénomène.	Points
Niveau A	Seul ou avec une aide mineure, le candidat formule une proposition pertinente pour identifier et/ou utiliser les apports de l'étape spécifique pour résoudre le problème donné.	3
Niveau B	Avec plus d'une aide mineure, le candidat formule une proposition pertinente pour identifier et/ou utiliser les apports de l'étape spécifique pour résoudre le problème donné.	2
Niveau C	Avec une aide majeure, le candidat formule une proposition pertinente pour identifier et/ou utiliser les apports de l'étape spécifique pour résoudre le problème donné.	1
Niveau D	Malgré toutes les aides apportées, le candidat est incapable d'identifier et/ou d'utiliser les apports de l'étape spécifique pour résoudre le problème donné.	0

Curseur pour l'évaluation de la conclusion finale :

Description des critères	Niveau	Points
On attend du candidat qu'il présente une conclusion : <ul style="list-style-type: none"> • Complète, c'est-à-dire qui utilise toutes les informations issues de l'activité réalisée, des ressources et des différentes étapes. • Organisée, c'est-à-dire qui relie logiquement l'ensemble de ces informations. • Distanciée, c'est-à-dire qui interroge la démarche suivie ainsi que la qualité et la validité des données recueillies. 	Niveau A : 3 critères	3
	Niveau B : 2 des 3 critères	2
	Niveau C : 1 des 3 critères	1
	Niveau D : rien à valoriser	0

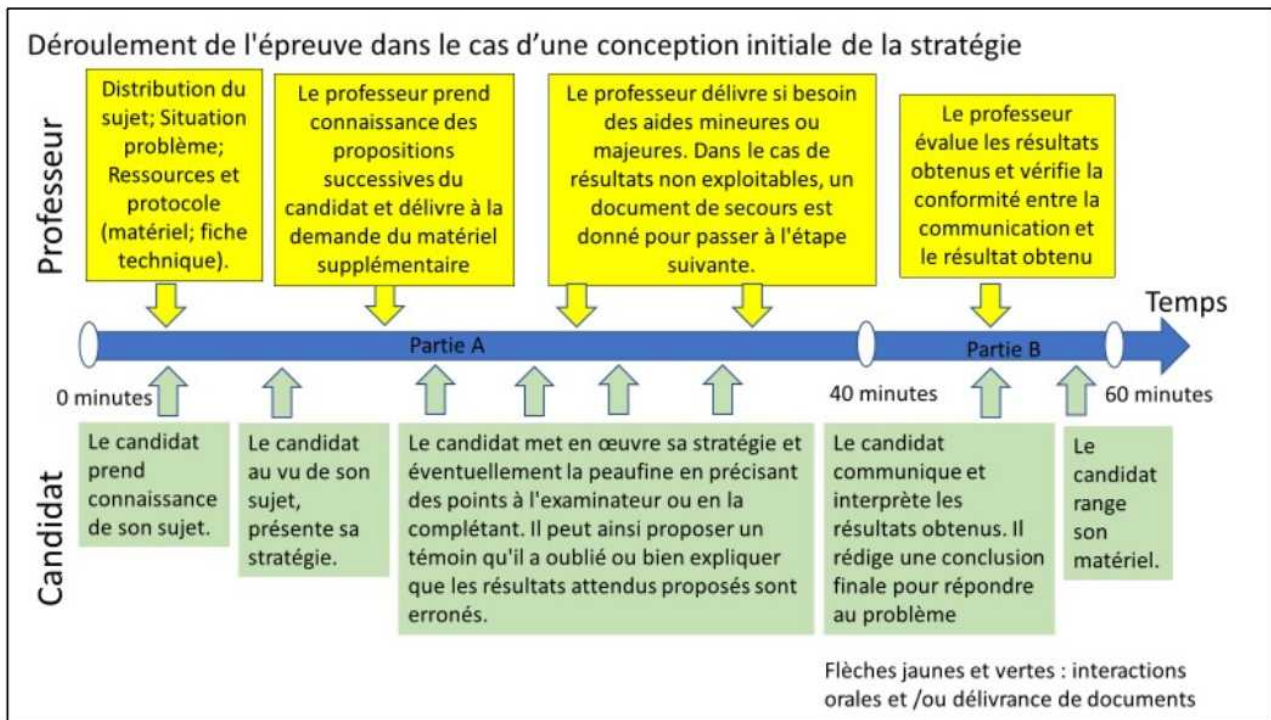


Figure 15 : déroulement de l'épreuve dans le cas d'une conception initiale de la stratégie (étape spécifique dans la partie A)

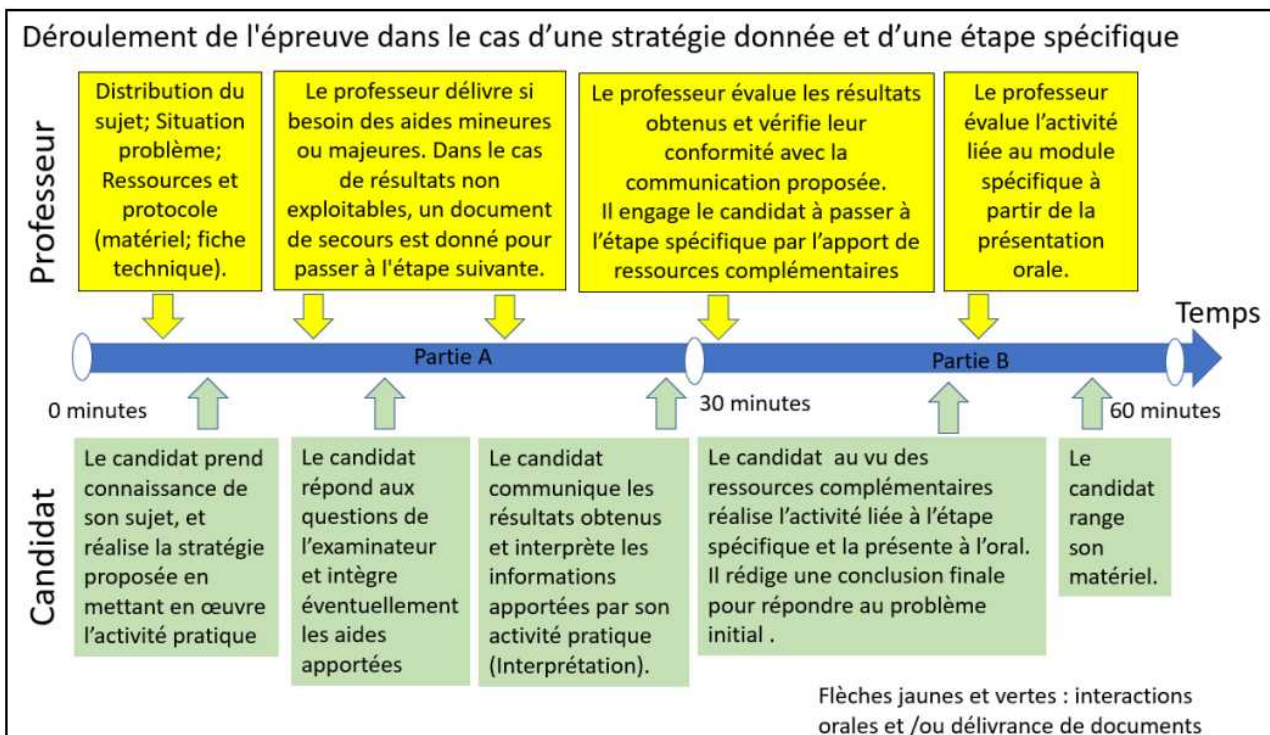


Figure 16 : déroulement de l'épreuve dans le cas d'une étape spécifique présente dans la partie B